

阿闍梨 CUP Stage2 日和田山オリエンテーリング プログラム

【開催日】2015年1月10日(土) 雨天決行、荒天中止

【会場】埼玉県日高市中着田西側の河原 西武秩父線高麗駅から徒歩15分

<https://www.google.co.jp/maps/place/35%C2%B052'56.4%22N+139%C2%B018'32.8%22E/@35.882344,139.309104,18z/data=!3m1!4b1!4m2!3m1!1s0x0:0x0?hl=ja>

【主催】TEAM 阿闍梨

【共催】チャレンジ！ナビゲーション2014

【協力】Club 阿闍梨 NPO 法人埼玉県オリエンテーリング協会 NPO 法人 M-nop

【駐車場について】

会場の着田に有料駐車場(500円)がございます。そちらをご利用ください。

【タイムスケジュール】

9:00 受付開始
10:00 レクチャー&チャレンジクラス 会場集合(13:00終了目安)
10:00 スタート開始
12:00 スタート終了
14:00 フィニッシュ閉鎖
15:30 会場撤収(予定)

【当日の流れ】

●受付

事前に申込がお済みの方は、会場に着いたら受付にお越しください。お名前を確認後、以下のものをお渡しします。

- スタートまでの誘導地図
- 競技用地図(スタートするまで絶対に見ないでください)
- レンタル E-card(ご利用の方、バックアップラベル付き)
- バックアップラベル(個人所有 E-card をご利用の方)
- コントロール位置説明

会場に建物はありません。お手洗いはあります。

寒いことが予想されます。防寒対策は各自でお願いいたします。

荷物置き場用にシートを用意し、スタッフが常駐します。ただし、貴重品は各自でご管理ください。

当日参加を受け付けます。受付にお越しいただき、参加費1500円をお支払いください。

●初心者説明

オリエンテーリングのルール・やり方などを説明する初心者説明を随時行います。スタッフにお声がけください。

会場に、スタート、コントロールフラッグの見本を置いておきます。パンチの方法を確認しておいてください。

●スタート

競技用地図、E-card、コンパス、時計を持ち、受付で配布した地図を見て各自スタートへ向かってください。

スタートまでは約1km、徒歩15分です。競技用地図はスタートするまで絶対に見ないでください。スタートに到着し、準備ができたなら、スタートユニットにE-cardを5秒間セットしてから離し、スタートしてください。その時間から競技(時間計測)開始となります。E-cardをユニットから離したら、競技用地図を見て道をまっすぐ進み、競技を始めてください。競技を始めて(競技用地図を見て)から再びユニットにE-cardをセットしてはいけません。前後にスタートする人との間隔は、1分ほど空けてください。

●フィニッシュ

14時までにフィニッシュしてください。最終コントロールからフィニッシュまでの誘導はありません。フィニッシュに置いてあるコントロールユニットにパンチすると競技終了(フィニッシュ)になり、競技時間の計測が終わります。フィニッシュしたら、競技用地図およびスタート誘導地図を確認してすみやかに会場へお戻りください。会場では記録の読み取りを行います。記録読み取り後、参加賞をお受取りください。

●再出走

異なるコースの再出走、各自の練習が可能です。その際はフィニッシュしてから一度会場に戻り、記録読み取りを済ませて受付にお申し出になってから、再度フィールドへ向かってください。再出走の記録計測は行いません。再出走の場合も14時までにフィニッシュし、すみやかに会場へお戻りください。各クラスの地図が余っている場合はその地図を購入し(300円)練習することもできます。

●表彰式・閉会式

表彰式は行いませんが、上位の方には後日賞品をお送りします。

【使用地図】

「高麗日和田山2014」(オリエンテーリングクラブみちの会2013年作成)

【コース設定者】

福西佑紀 (TEAM 阿闍梨)

【コースプロフィール】

A	コース距離 3.3km	登距離 295m
B	コース距離 2.2km	登距離 165m
Club	コース距離 2.6km	登距離 215m

【問合せ先】 福西 メールアドレス: fukunishi(at)teamajari.com (at) =@

【そのほか、注意事項】

- ・競技エリアは奥武蔵では有数のハイキングエリアです。出会ったハイカーや地元の方には挨拶をしましょう。また競技エリアは今回のイベントのために借りきっているものではありません。一般社会常識の中での競技となります。交通法規は遵守することからはじまり、ゴミを落とさないなど、競技範囲内でのマナーは一般常識と同じです。これらを守れない人は参加できません。
- ・傷害保険には加入しますが、参加者は自分の責任で自己の安全を守ってください。
- ・寒い時期です。ウォーミングアップを行い、ケガ等は十分にお気をつけください。

・地図、E-cardをなくさないようご注意ください。レンタルしたE-cardを紛失された場合、実費(6000円)を頂きます。

・若干数のコンパス貸出を行います。

・私有地への立入り等、地域の迷惑になる行動は厳禁です。

・ゴミや不要となった物は全て自宅までお持ち帰りください。

・万が一トラブルが発生した場合は、速やかに主催者に連絡すること

・大会中の写真・映像・記事・記録などの肖像権・掲載権は主催者に属します。

・参加者は自己の責任において体調を管理し、体調が悪くなった場合には主催者に連絡するとともに、すみやかに競技を中止してください。

・主催者は大会中の傷病や事故などに際し、応急措置を除いて一切の責任を負いません。

・年齢・性別の虚偽申告、申込者本人以外の出場（不正出場）は認めません。代理出場については事前に手続きをおとりください。

・未成年者は、保護者の同意を得て参加してください。

・大会中の紛失・盗難、事故などについての一切の責任を負いませんので、貴重品の管理は参加者個人でお願いいたします。

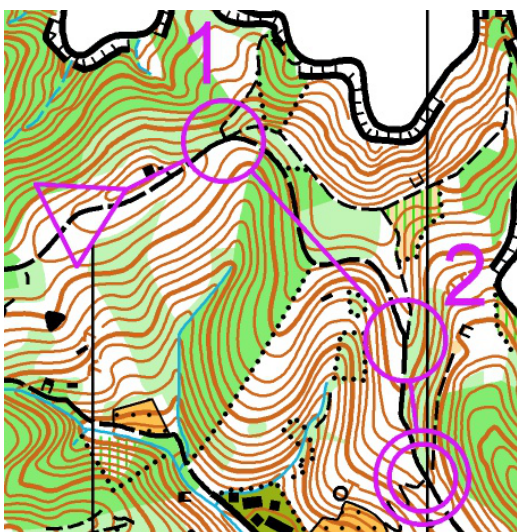
・天候その他（地震・台風、新型インフルエンザの流行など）の理由により大会を中止することがあります。その場合であっても、参加費の返金はしませんので、あらかじめご了承ください。

・オリエンテーリングには、怪我・病気につながる事故が発生する危険性が潜んでいます。大会運営者は、安全確保・説明と万が一の際の迅速な事故対応に最大限努めますが、参加者の皆さまも安全管理に一定の責任を負っている旨をご理解いただき、安全な大会催行にご協力ください。また、不慮の事故が発生し、医療機関での治療が必要となった場合は、大会運営者が加盟の傷害保険の範囲内で対応させていただきます。ただし、既往症の発病に関しては、保険の適用はありません。

【個人情報の取り扱いについて】

主催者は個人情報の重要性を認識し、個人情報の保護に関する法律及び関連法令等を厳守し、主催者の個人情報保護方針に基づき、個人情報を取り扱います。

【参考：オリエンテーリング地図の基礎】



左の画像はオリエンテーリングの地図サンプルになります。競技が開始する場所(スタート位置)は道の近くにあり、競技がスタートしてから△で示されるスタートフラッグの位置へ向かいます。

○の中心にコントロールが存在し、そこにはコントロールユニットとフラッグがあり、コントロールユニットへE-cardをはめ込む(パンチする)と通過証明になります。

コントロールを順番に辿り、最後に◎で示されるフィニッシュでコントロールにパンチすると競技終了となります。